



## TOPCON SCANMASTER

---

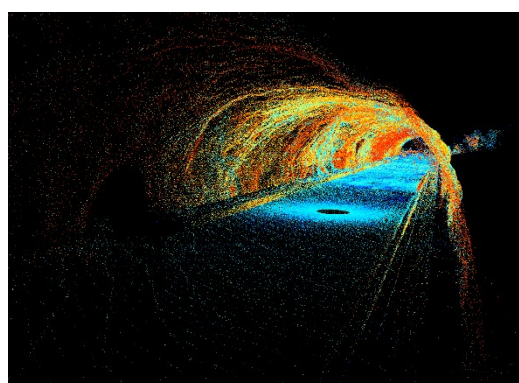
### GUIA PRÁTICO – TRANSFORMAR SCANS EM CLOUDS

Após registradas, as cenas podem ser exportadas em diversos formatos de arquivo, que levarão diversas informações, inclusive as informações de registro. Ou seja, ao importar os arquivos exportados em outros softwares, os arquivos manterão suas informações de posicionamento.

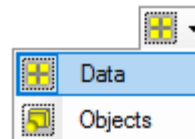
Caso seja do interesse do usuário, ao invés de exportar um arquivo para cada cena do projeto, pode ser criada uma única *cloud* com todas as cenas registradas, e a mesma será exportada em um único arquivo.


## 1. Criando cloud

1. Habilite para visualização na Janela de Visualização todas as cenas registradas.

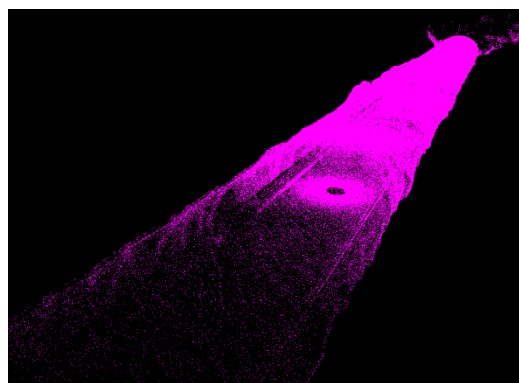


2. Certifique-se que a ferramenta de seleção está habilitada para selecionar dados, como mostrado na figura ao lado, ou em **Select > Mode > Data**.



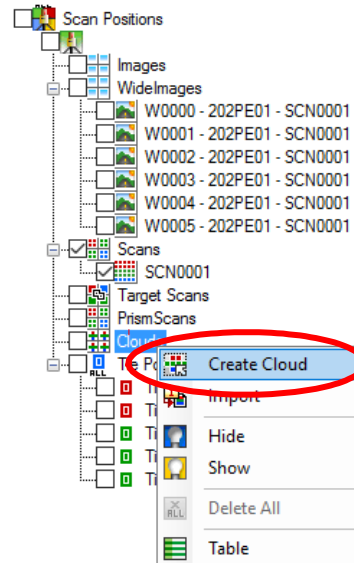
3. Clique no ícone  ou clique em **Select > All** ou **Ctrl + A** para selecionar todos os dados exibidos na Janela de Visualização.

Os dados ficaram na cor magenta após selecionados.



4. Após selecionados os dados, clique na opção **Cloud**, de qualquer posição do scanner, na aba *Project Explorer*.

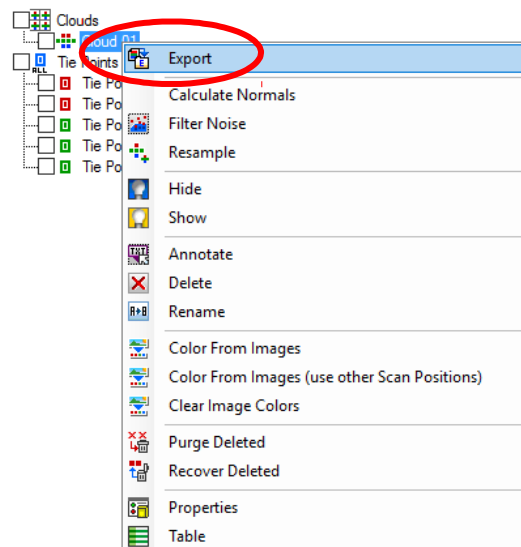
Selecione a opção **Create Cloud**.



5. O arquivo **Cloud** será criado logo abaixo da opção Cloud.



6. Para exportar o arquivo cloud, clique com o botão direito do mouse sobre o arquivo criado e selecione a opção **Export**.



7. Na janela **Export Cloud**, selecione o nome, o formato e o diretório para salvar o arquivo e clique em **Salvar**.

