

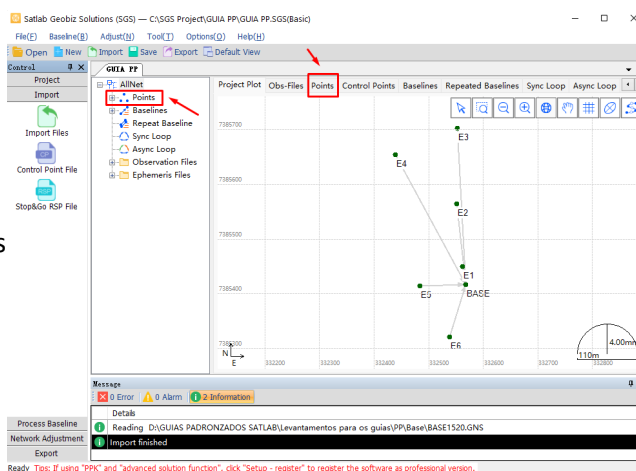


Satlab Geobiz Solutions (SGS)

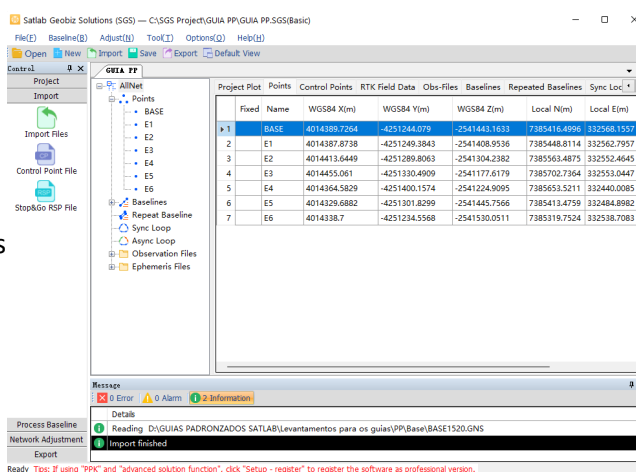
PROCESSAR LINHAS DE BASE

1. Definir ponto de controle

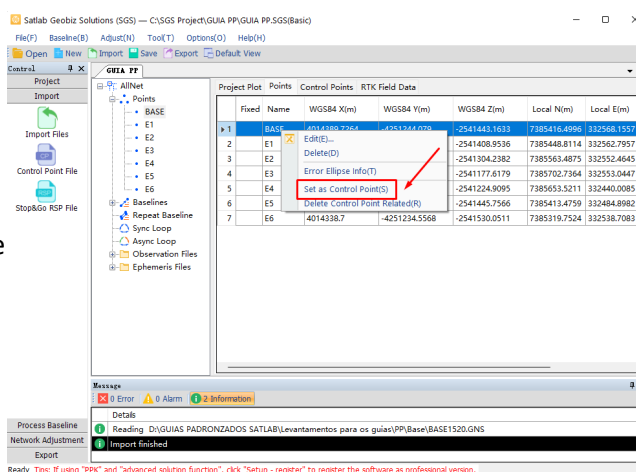
1. Clique na opção **Points** (em qualquer uma das opções destacadas na imagem ao lado);



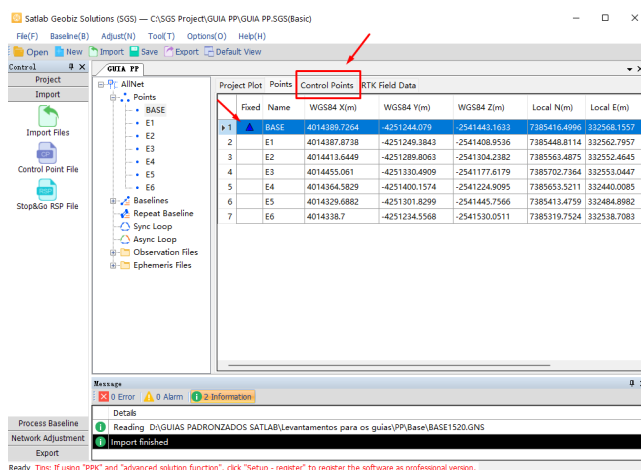
2. Os pontos referentes aos arquivos importados serão mostrados em uma lista;



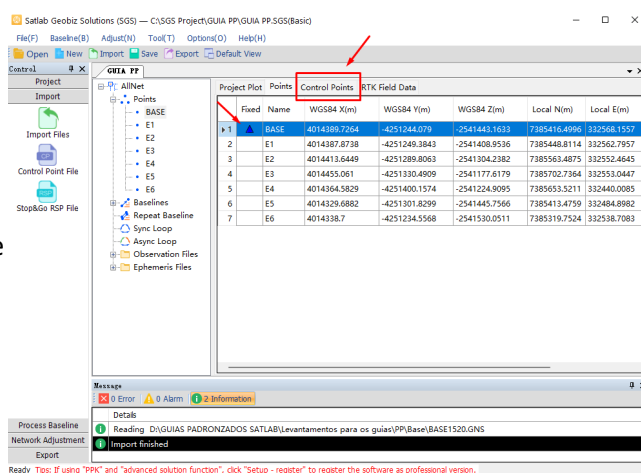
3. Clique com o botão direito sobre o ponto de Base e selecione a opção **Set as Control Point**;



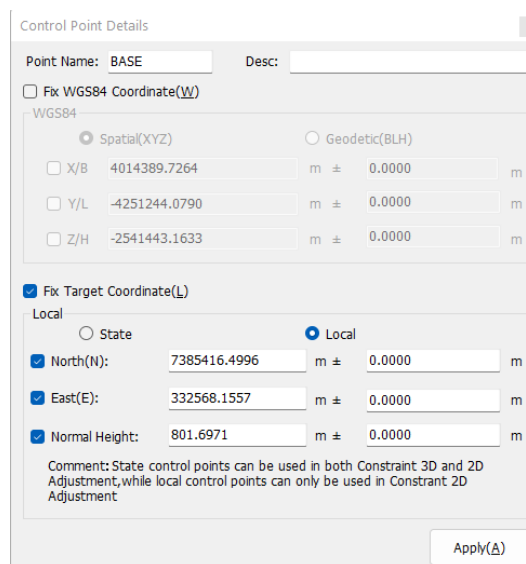
4. O ponto de base será indicado com um ícone de um triângulo azul, clique na aba **Control Points**;



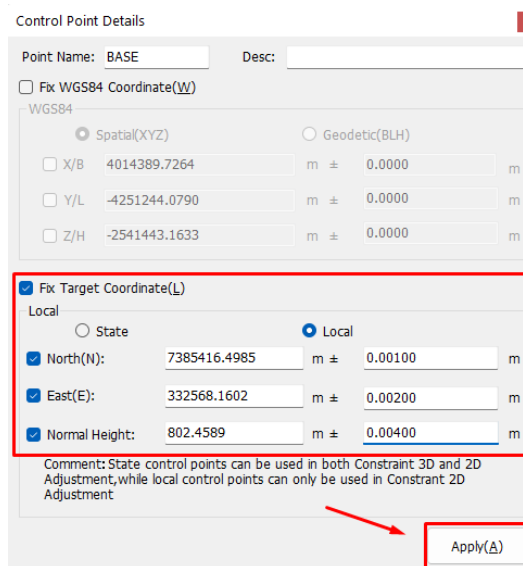
5. Na aba **Control Points** será exibido o ponto de base anteriormente definido como ponto de controle;



6. Na aba **Control Points**, dê um duplo clique sobre o ponto, será exibida a janela **Control Points Details**;



7. Na janela **Control Points Details** insira as coordenadas corrigidas do ponto base e suas respectivas precisões e clique em Apply;



Control Point Details

Point Name: BASE Desc:

Fix WGS84 Coordinate(W)

WGS84

Spatial(XYZ) Geodetic(BLH)

X/B 4014389.7264 m ± 0.0000 m

Y/L -4251244.0790 m ± 0.0000 m

Z/H -2541443.1633 m ± 0.0000 m

Fix Target Coordinate(L)

Local State Local

North(N): 7385416.4985 m ± 0.00100 m

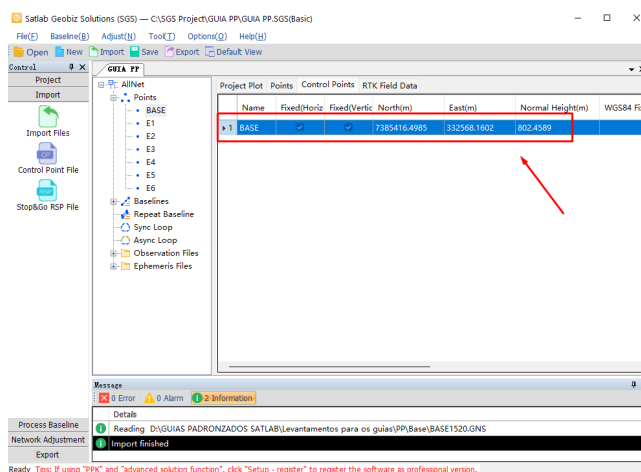
East(E): 332568.1602 m ± 0.00200 m

Normal Height: 802.4589 m ± 0.00400 m

Comment: State control points can be used in both Constraint 3D and 2D Adjustment, while local control points can only be used in Constraint 2D Adjustment

Apply(A)

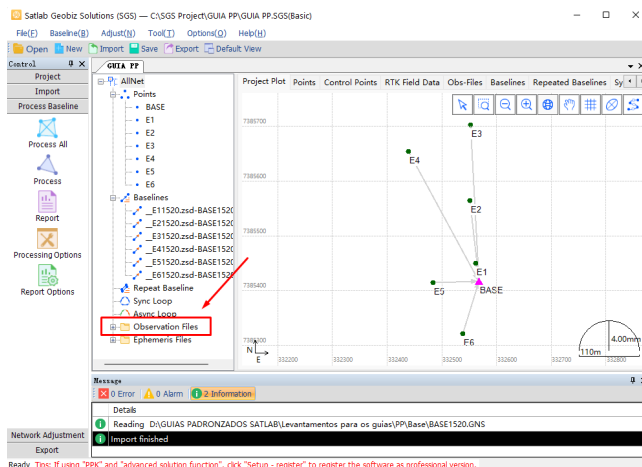
8. As coordenadas inseridas são exibidas na tabela de Pontos de Controle.



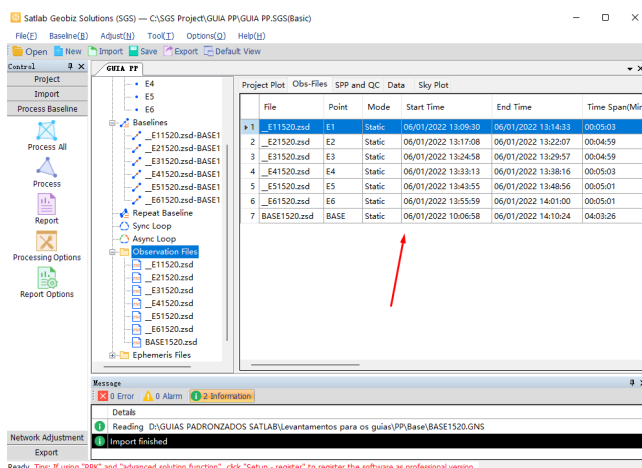
Name	Fixed(Horiz)	Fixed(Vertic)	North(m)	East(m)	Normal Height(m)	WGS84 Fix
BASE			7385416.4985	332568.1602	802.4589	

2. Processamento das linhas de base

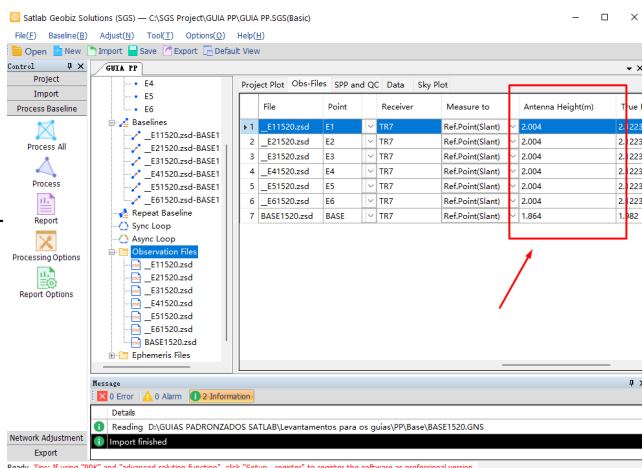
1. Clique sobre o item **Observation Files** para visualizar os dados de observação;



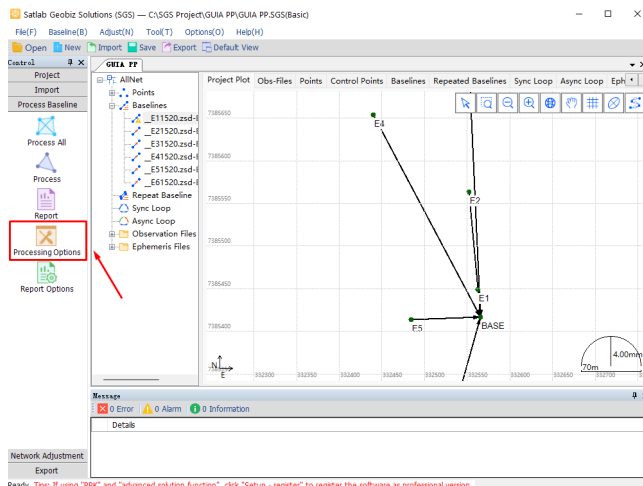
2. Será exibida uma tabela com as informações de observação para cada um dos pontos do projeto;



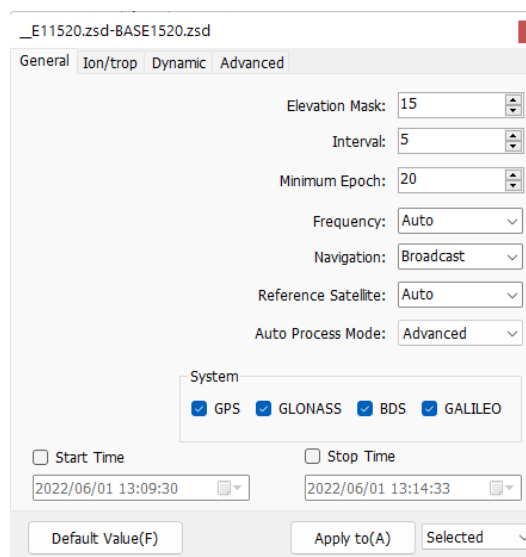
3. Arraste a barra inferior para a direita para visualizar as demais informações, **atente-se ao valor da altura das antenas antes de realizar o processamento**;



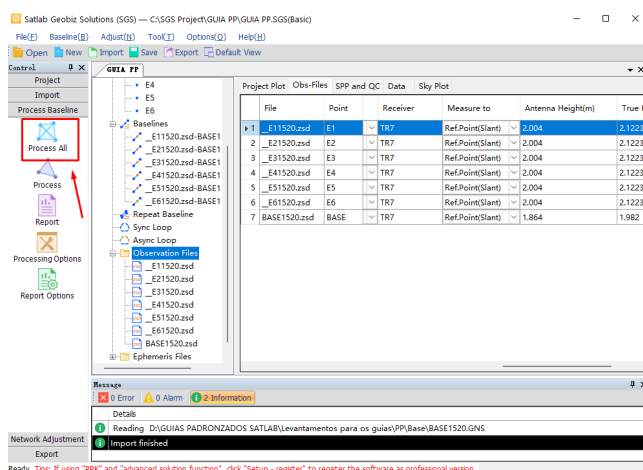
4. Clique no ícone **Processing Options**;



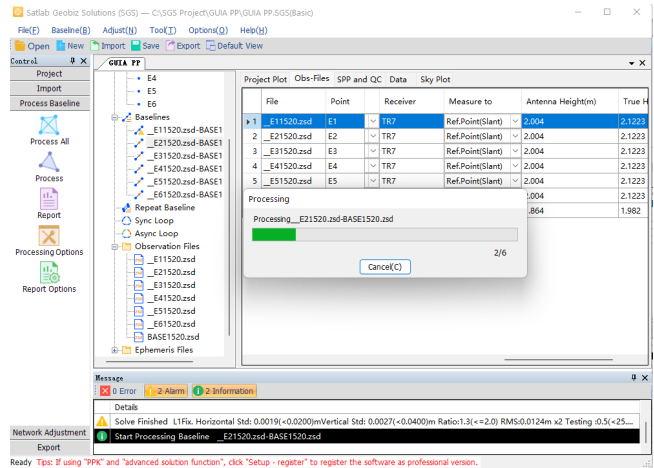
5. Realize as configurações que achar necessário ou as que o projeto necessitar como, por exemplo, a máscara de elevação, as constelações utilizadas no processamento e etc;



6. Clique no ícone **Process All** para realizar o processamento das linhas de base;



7. As linhas de base contidas no projeto serão processadas uma a uma;



8. Finalizado o processamento, clique na aba **Baselines** para checar os resultados do processamento de cada uma das linhas de base.

