

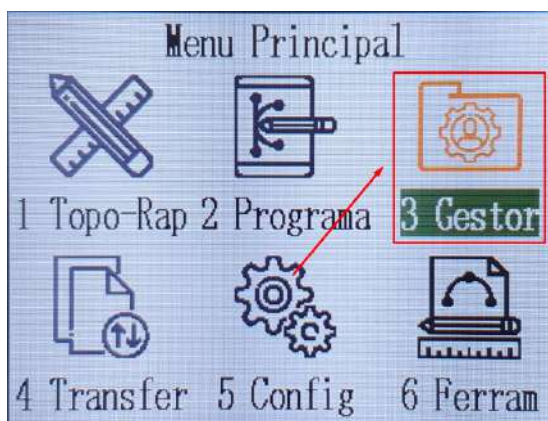


ESTAÇÃO TOTAL SATLAB SLT2

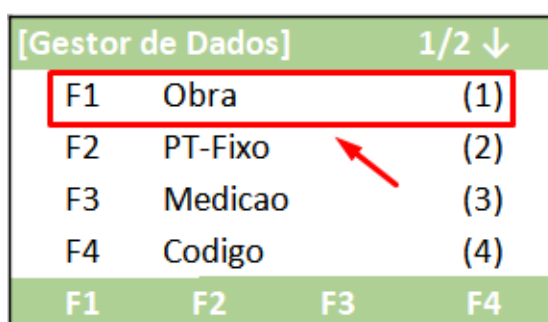
GUIA PRÁTICO – GERENCIAR TRABALHO

1. Criar trabalho

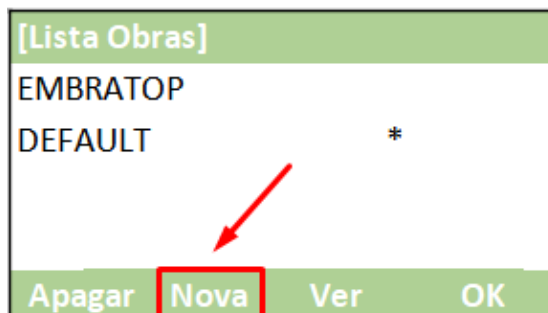
1. Entre em **3 Gestor**;



2. Pressione **F1 – Obra**;



3. Em **Lista Obras**, pressione **F2 – Nova**;



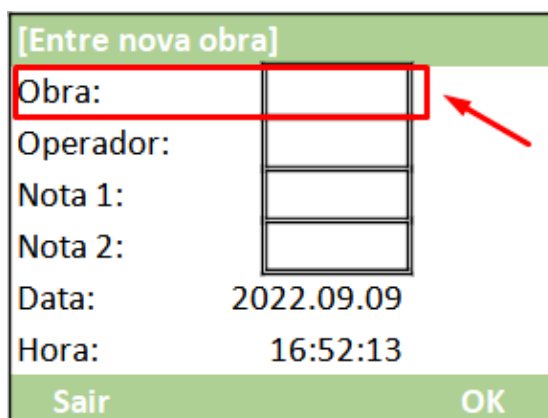
4. Em **Entre nova obra**:

- **Obra**: insira o nome do trabalho que será criado

- **Operador**: insira o nome do operador (opcional)


- **Nota 1 e Nota 2**: notas adicionais sobre o trabalho (opcional)

- **Data e Hora**: mostrados os valores configurados no equipamento.



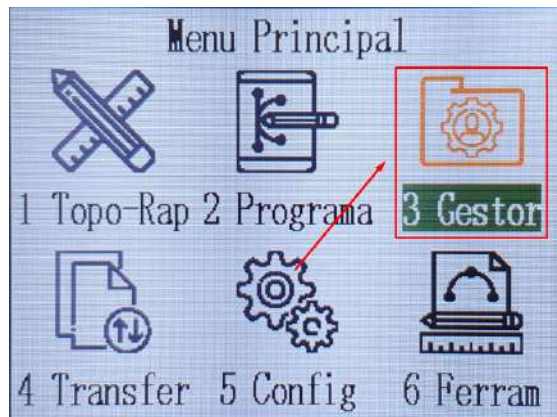
5. Insira os dados necessários e pressione **F4** – **OK**;

[Entre nova obra]	
Obra:	GUIA
Operador:	
Nota 1:	
Nota 2:	
Data:	2022.09.09
Hora:	16:52:13
Sair	OK



2. Verificar informações do trabalho

1. Entre em **3 Gestor**;



2. Pressione **F1 – Obra**;

[Gestor de Dados]			1/2 ↓
F1	Obra	(1)	
F2	PT-Fixo	(2)	
F3	Medicao	(3)	
F4	Codigo	(4)	
F1	F2	F3	F4

3. Em **Lista Obras**, pressione **F3 – Ver**;

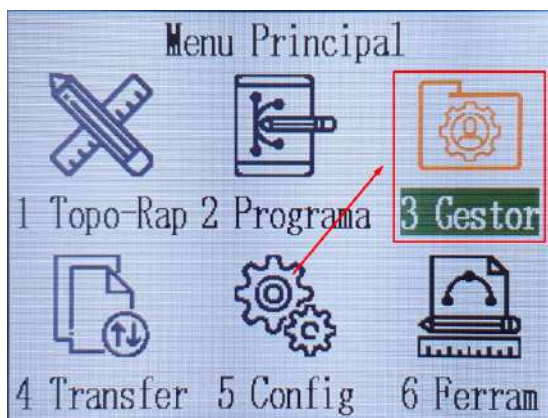
[Lista Obras]	
GUIA	*
EMBRATOP	
DEFAULT	
Apagar	Nova
Ver	OK

4. Serão mostradas as informações de criação do trabalho.

[VER / APAGAR OBRA]	
Obra:	GUIA
Operador:	
Nota 1:	
Nota 2:	
Data:	2022.09.09
Hora:	16:52:13
Apagar	Nova
	OK

3. Apagar trabalho

1. Entre em **3 Gestor**;



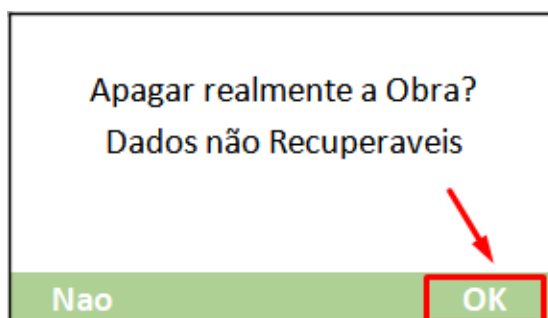
2. Pressione **F1 – Obra**;

[Gestor de Dados]		1/2 ↓	
F1	Obra	(1)	
F2	PT-Fixo	(2)	
F3	Medicao	(3)	
F4	Codigo	(4)	
F1	F2	F3	F4

3. Selecione o trabalho que deseja excluir e pressione **F1 – Apagar**;

[Lista Obras]	
GUIA	*
EMBRATOP	
DEFAULT	
Apagar	Nova Ver OK

4. Será mostrada a mensagem ao lado, pressione **F4 – OK**;



5. O trabalho será apagado da lista.

[Lista Obras]	
GUIA	*
DEFAULT	
Apagar	Nova
Ver	OK