



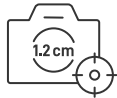
# FJD Trion™ P2

Sensor LiDAR



# MENOR. MAIS INTELIGENTE. ESCANEIE MAIS.

O scanner LiDAR FJD Trion P2 de nova geração combina portabilidade inovadora com precisão de nível industrial. Projetado para operações de campo eficientes e sem complicações, ele oferece precisão em nível centimétrico, nuvens de pontos coloridas em tempo real e entregáveis em múltiplos formatos — tudo isso em um corpo compacto de apenas 700 g. Seja para mapear terrenos complexos ou capturar detalhes minuciosos, o Trion P2 capacita profissionais, topógrafos e entusiastas da digitalização 3D a alcançar mais resultados com menos esforço.



1.2 cm  
Precisão



Alcance de  
escaneamento  
de 70 m



< 1 kg  
Leve e portátil



Duração da  
bateria: 4  
horas



Colorização  
em tempo  
real



Algoritmos  
Multi-SLAM

## POTÊNCIA SEM COMPROMISSOS

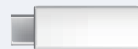
700g ultraleve



**Transferência tripla**  
de dados (Type-C/  
Wi-Fi/USB)



Wi-Fi

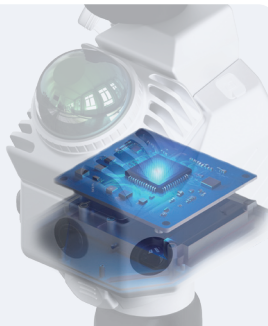


**Configuração**  
RTK padrão

**Três câmeras**  
integradas câmeras



**CPU atualizada**  
Nuvens de  
pontos de alta  
qualidade



Wi-Fi

Hotspot

Bluetooth



**4 horas**  
de autonomia  
**Sistema**  
Bateria dupla

\*Carregamento rápido padrão de 67 W tipo C



**Base metálica para**  
Durabilidade robusta

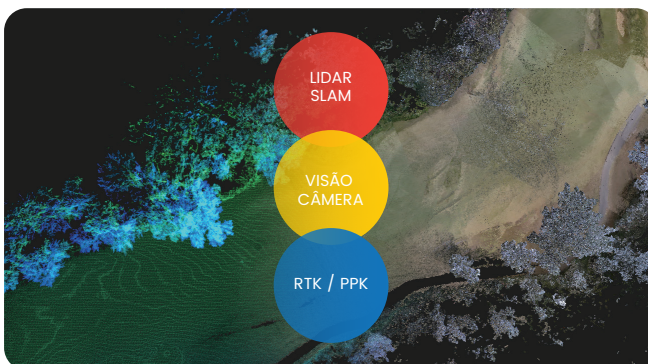
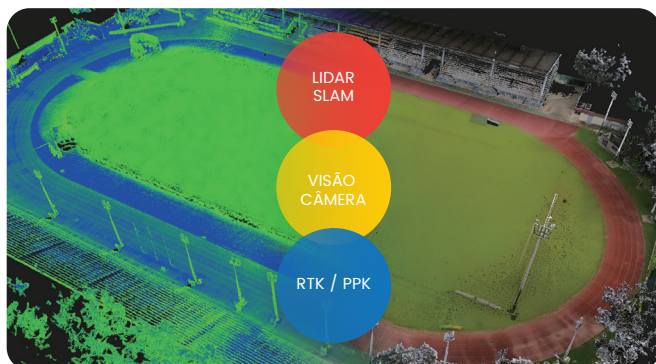
**Fixação direta**  
em bastão  
Padrão 5/8"





# MULTISLAM FUSION, DESEMPENHO ROBUSTO

Elimine o desvio com restrições híbridas, mesmo em áreas sem características distintivas, como praias, túneis e parques.

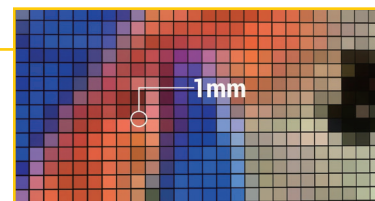


Nuvem de pontos original



HyperDense+

Com o recurso HyperDense+ no modelo FJD Trion, ele oferece nuvens 5 a 7 vezes mais densas em um espaçamento de até 1 mm, proporcionando melhor colorização e qualidade geral.



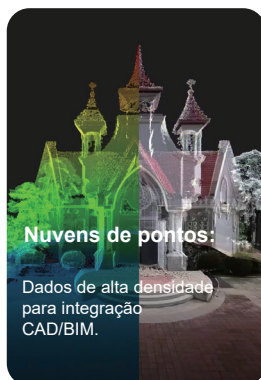
## NUVENS DE PONTOS EM TEMPO REAL E CORES REAIS

Permita a colorização em tempo real e a geração de nuvens de pontos de alta qualidade por meio da CPU atualizada.



## UMA VARREDURA, VÁRIOS RESULTADOS

Maximize a eficiência com resultados em vários formatos a partir de uma única



# Integração perfeita no ecossistema de software FJD Trion

Otimize o fluxo de trabalho desde a captura da nuvem de pontos e o processamento de dados até o compartilhamento dos resultados, proporcionando uma experiência de projeto tranquila.



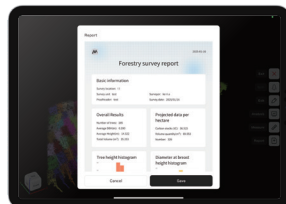
## FJD Trion Scan

Coleta de dados Controle do aplicativo em tempo real Gerenciamento de arquivos de digitalização.



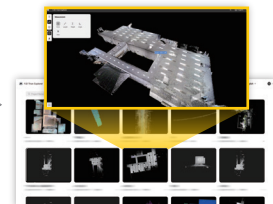
## FJD Trion Model

Processamento de dados Gere relatórios sobre construção, silvicultura, mineração e muito mais.



## Modelo FJD Trion para tablets

Gere resultados Compatível com iPad e Android Pós-processamento e pré-visualização no local.



## FJD Trion Explorer

Compartilhe e colabore Compartilhe online e ofereça suporte à colaboração entre equipes.

## ESPECIFICAÇÕES

### LiDAR

Velocidade	200.000 pts/s
FOV	360° x 59°
Alcance	40 m a 10% de refletividade 70 m a 80% de refletividade
Nível de segurança	Classe 1, suporte para segurança ocular
Hyperdense+ Continuar digitalizando	Suporta

### Câmera integrada

FOV (câmera frontal)	70°
FOV (câmera lateral)	280°x149°
Resolução (câmera frontal)	2 MP
Resolução (câmera lateral)	2 x 12 MP
SLAM Visual	Suporta
Exportação de imagem	Suporta
Formato de imagem	.jpg

### Parâmetros do sistema

Dimensões	110x106x280 mm
Peso	700 g (excluindo bateria, câmera externa e módulo RTK) 1500 g (incluindo bateria e módulo RTK) 1500 g (incluindo bateria, câmera externa e módulo RTK) 512
Armazenamento	GB (expansível até 1 TB)
Temperatura operacional	-20 °C - 50 °C
Temperatura de armazenamento	-40 °C - 60 °C
Proteção de entrada	IP 54
Exportação de dados	Wi-Fi, USB Tipo-C, USB Flash
Formato de nuvem de pontos	Disk .las / .ply / .pts / .e57

### Precisão

Precisão da nuvem de pontos em tempo real	Relativo: 2 cm; Absoluto: 5 cm
Precisão da nuvem de pontos pós-processada	Relativo: 1,2 cm; Absoluto: 3 cm

### Câmera externa

Modelos Suportados	Insta360 X3; Insta360 X5
Resolução de vídeo 360 (Insta360 X3)	F5.7K: 5760 x 2880 @ 30 / 25 / 24 fps 8K:
Resolução de vídeo 360 (Insta360 X5)	7680 x 3840 @ 30 / 25 / 24 fps

### Especificações elétricas

Vida útil da bateria	4 horas (com 1 conjunto de 2 baterias, inclui módulo RTK, não inclui câmera externa) 3 horas (com 1 conjunto de 2 baterias, incluindo módulo RTK e câmera externa)
Fonte de energia	Bateria portátil DC
Consumo de energia	15 W (excluindo a câmera externa) 21 W (incluindo câmera externa)
Carregador	Carregamento rápido de 67 W
Carregamento simultâneo de duas baterias	Suporta

### GNSS

Constelação de satélites	BDS: B1I / B2I / B3I / B1C / B2a / B2b GPS: L1 C/A / L1C / L2P (Y) / L2C / L5 GLONASS: G1 / G2 / G3; Galileo: E1 / E5a / E5b / E6 QZSS: L1C/A / L1C / L2C / L5 (Suporte a IRNSS e SBAS por meio de uma atualização de firmware) H: 8
Precisão RTK	mm + 1 ppm RMS V: 15 mm + 1 ppm RMS
Taxa de posicionamento	10 Hz
PPK	Suporta

Orçamento: [sales.global@fjdynamics.com](mailto:sales.global@fjdynamics.com)

Endereço: 15 SCOTTS ROAD #03-12, Singapore

[FJDynamics.com](http://FJDynamics.com)



Distribuidor autorizado para o Brasil:

Av. Dr. Hugo Boelchi, 445 - 13º andar  
São Paulo - SP - CEP: 04310-030  
Fone: (11) 5018-1800  
[www.embratop.com.br](http://www.embratop.com.br)



CRIAR PARA UM MUNDO MELHOR

Copyright © FJDynamics. TODOS OS DIREITOS RESERVADOS